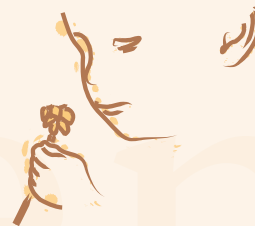


## Wer wir sind

Wir sind engagierte Christen, die den Verein „Christliche Kindergarteninitiative Worblingen e.V.“ gegründet haben. Unsere Arbeit geschieht kirchenunabhängig und überkonfessionell auf Grundlage der Bibel. Wir möchten in unserer Gesellschaft christliche Werte vermitteln, Orientierung geben und Maßstäbe setzen.



Christliche Kindergarteninitiative  
Worblingen e.V.

Haben wir Ihr Interesse geweckt?

Dann nehmen Sie bitte Kontakt mit uns auf:

### **Christliche Kindergarteninitiative Worblingen e.V.**

Telefon 0 77 31 / 2 98 18

E-Mail [info@christlikiga.de](mailto:info@christlikiga.de)

[www.christlikiga.de](http://www.christlikiga.de)

1. Vorsitzende: Gudrun Wolf
2. Vorsitzender: Guido Schäfer

## Spenden

Wenn Sie unsere Arbeit finanziell unterstützen wollen, sind wir Ihnen sehr dankbar. Bitte überweisen Sie an die Christliche Kindergarteninitiative Worblingen e.V.

Verwendungszweck: Spende

Sparkasse Singen-Radolfzell

(BLZ 692 500 35) Konto 4 555 868

# Spielend das Leben entdecken

*Die Christliche Kindergarteninitiative Worblingen e.V.  
ist ein gemeinnützig anerkannter Verein.  
Bei Spenden erhalten Sie eine Zuwendungsbestätigung.  
(Bitte Adresse angeben.)*



*«Was von Anfang an war, was wir gehört,  
was wir mit unseren Augen gesehen,  
was wir angeschaut und unsere Hände  
betastet haben vom Wort des Lebens...»*

*Die Bibel, 1.Johannes 1,1*

### **Kinder begreifen das Leben spielend.**

Indem wir gemeinsam von Gott lernen, suchen wir das Kind über alle Sinne anzusprechen, nämlich über das Ohr, das Auge, den Tast- und den Bewegungssinn.

In unserem Kindergarten wollen wir hier bei den Kindern Grundlagen legen.

Lern- und Bildungsbereiche unserer Arbeit sind deshalb:  
Die Sprache, Bewegung, Musik, Kreativität – das Denken, Gefühl, Mitgefühl – die Sinne, christliche Werte.

### **Familie ist uns wichtig.**

Die Bibel spricht von der tiefen Bedeutung der Familie als Nest für die Kinder, in der Geborgenheit, Akzeptanz und Liebe gelebt werden. Dies sind wichtige Voraussetzungen für eine gesunde Entwicklung des Kindes. Hier möchten wir familienunterstützend und ergänzend arbeiten.

Wir wollen für Kinder und Eltern da sein und in allen Lebens- und Erziehungsfragen Hilfestellung geben zum Wohl des Kindes.

In unserem Kindergarten werden wir Kinder im Alter von 1–6 Jahren aufnehmen.



### **Unsere nächsten Schritte sind:**

- Freunde, Vereinsmitglieder, Beter, Unterstützer werben
- Grundstücke (öffentlich/privat) suchen
- Eltern und Kinder für KiTa gewinnen/voranmelden
- Öffentlichkeitsarbeit